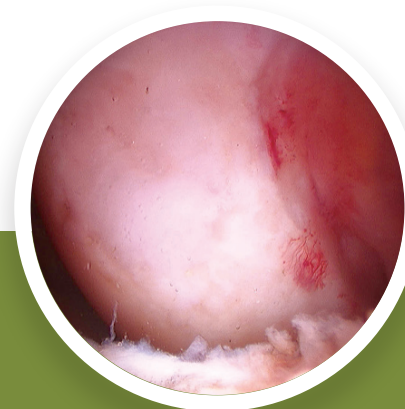
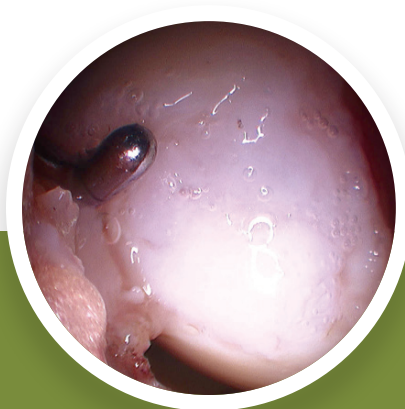
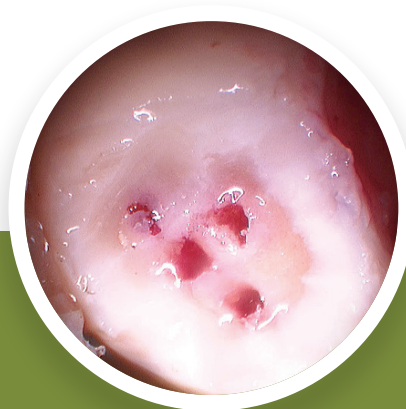
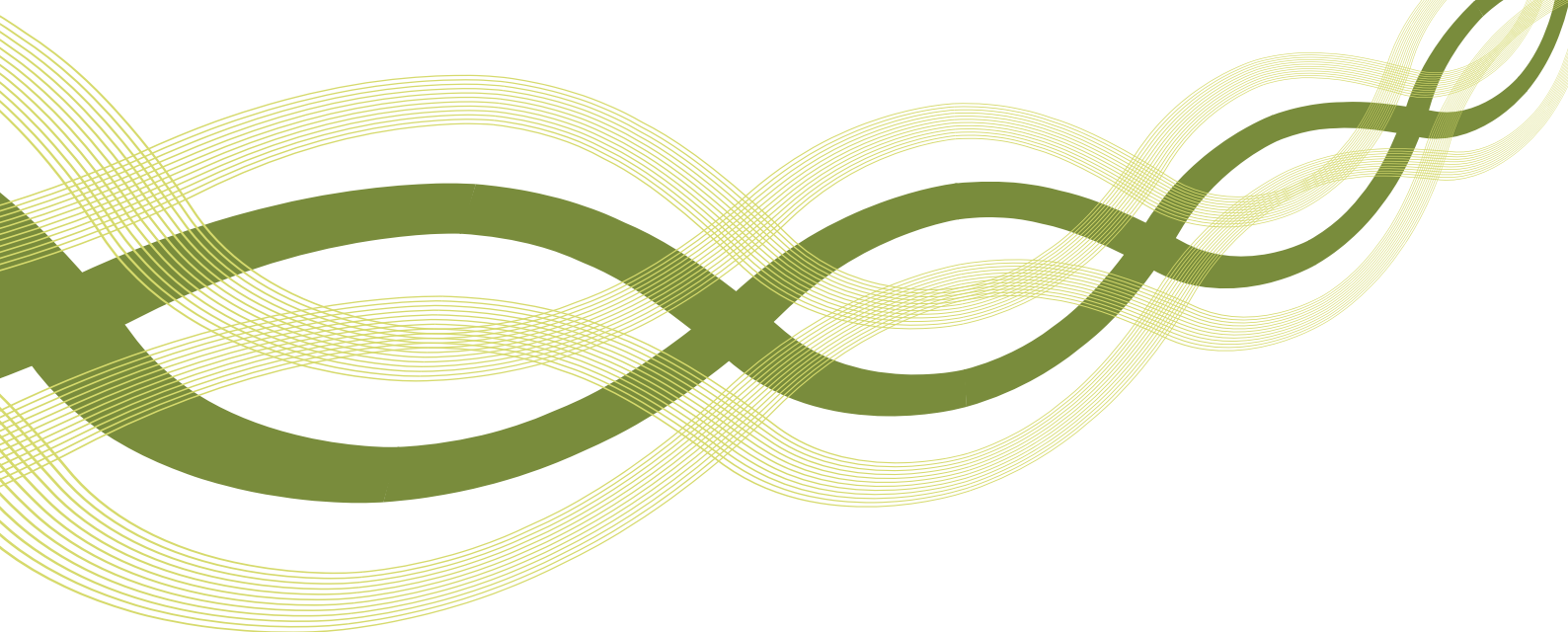


# CARTIREGEN

ATELOCOLLAGENE INIETTABILE PER LA RIPARAZIONE DEI DIFETTI CONDRALI

L'INNOVATIVO FILLER INIETTABILE PER LA  
RIPARAZIONE DEI DIFETTI FOCALI CONDRALI  
DI 3°-4° SEC. OUTERBRIDGE/ICRS SCALE  
DI GINOCCHIO E CAVIGLIA



A.C.I.C. AUTOLOGOUS COLLAGEN INDUCED CHONDROGENESIS

# CARTIREGEN È INDICATO PER LA RIPARAZIONE DEI DIFETTI CONDRALI FOCALI DI GINOCCHIO E CAVIGLIA.

**CartiRegen** agisce come scaffold nella **rigenerazione cartilaginea guidata** da cellule derivate dal midollo a seguito di tecnica di stimolazione ossea (BMS) quali microfratture o perforazioni.

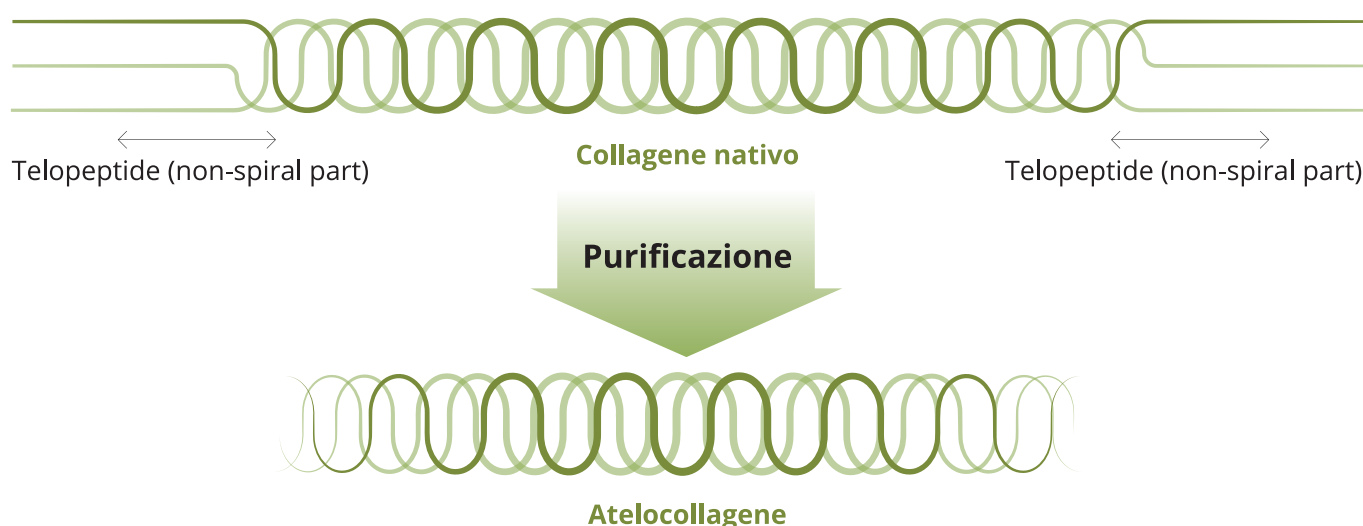
**CartiRegen** è un dispositivo medico indicato per la tecnica **ACIC Autologous Collagen Induced Chondrogenesis**.



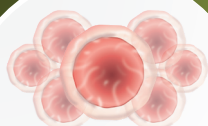
Per la gelificazione dell'innesto sul difetto condrale, CartiRegen deve essere associato alla colla di fibrina (Tisseel o Evicel).

Una volta iniettato in associazione alla colla di fibrina, assume una consistenza simile a quella della cartilagine **stabilizzando il coagulo** e fornendo un microambiente estremamente favorevole alle cellule afferenti dall'osso subcondrale ed alla loro attività, dall'adesione fino alla **sintesi di nuova matrice**.

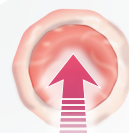
L'atelocollagene di tipo I contenuto in **CartiRegen** è derivato da cute suina. Il processo produttivo esclusivo, rimuove la presenza di proteine tessuto specifiche (telopeptidi) assicurando un alto grado di purezza e bassa antigenicità.



RIPARAZIONE



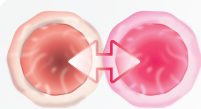
Reclutamento  
cellulare



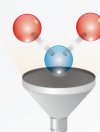
Supporto per la  
crescita cellulare



ATELOCOLLAGENE  
TIPO I 30mg/ml



Differenziamento  
cellulare



Adesione  
cellulare

RIGENERAZIONE



# TECNICA DI MISCELAZIONE RAPIDA E SEMPLICE.

Nel kit sono inseriti gli accessori necessari per **miscelare l'atelocollagene** con la **colla di fibrina sul campo operatorio**, in pochi minuti.

Nel kit sono anche inseriti aghi di diversa lunghezza per l'applicazione di **CartiRegen** per via **artroscopica o artrotomica**.

REF: JCR-01

RDM: 128323/R

Conservare tra 5°/30°C

## Kit assemblato contiene

- 1 Coltrix Atelocollagene 3% in siringa preriempita da 1 ml
- 2 Aghi ipodermici 18G x 38mm
- 1 Ago di Tuohy 18G x 90mm
- 2 Siringhe da 5ml attacco luer-lock
- 1 Connettore F/F luer-lock



**JOINT**  
BIOMATERIALS

AN ORTHO  
BIOLOGICS  
COMPANY

[www.joint-biomateriali.it](http://www.joint-biomateriali.it)



UNI EN ISO 13485:2016

JB-CR-01-20

**Assemblato e Distribuito da JOINT S.r.l.**

Via Felisati, 1/3 - Mestre VE - Italy - Tel. +39 041.93.33.50

[www.joint-biomateriali.it](http://www.joint-biomateriali.it) - [info@joint-biomateriali.it](mailto:info@joint-biomateriali.it)